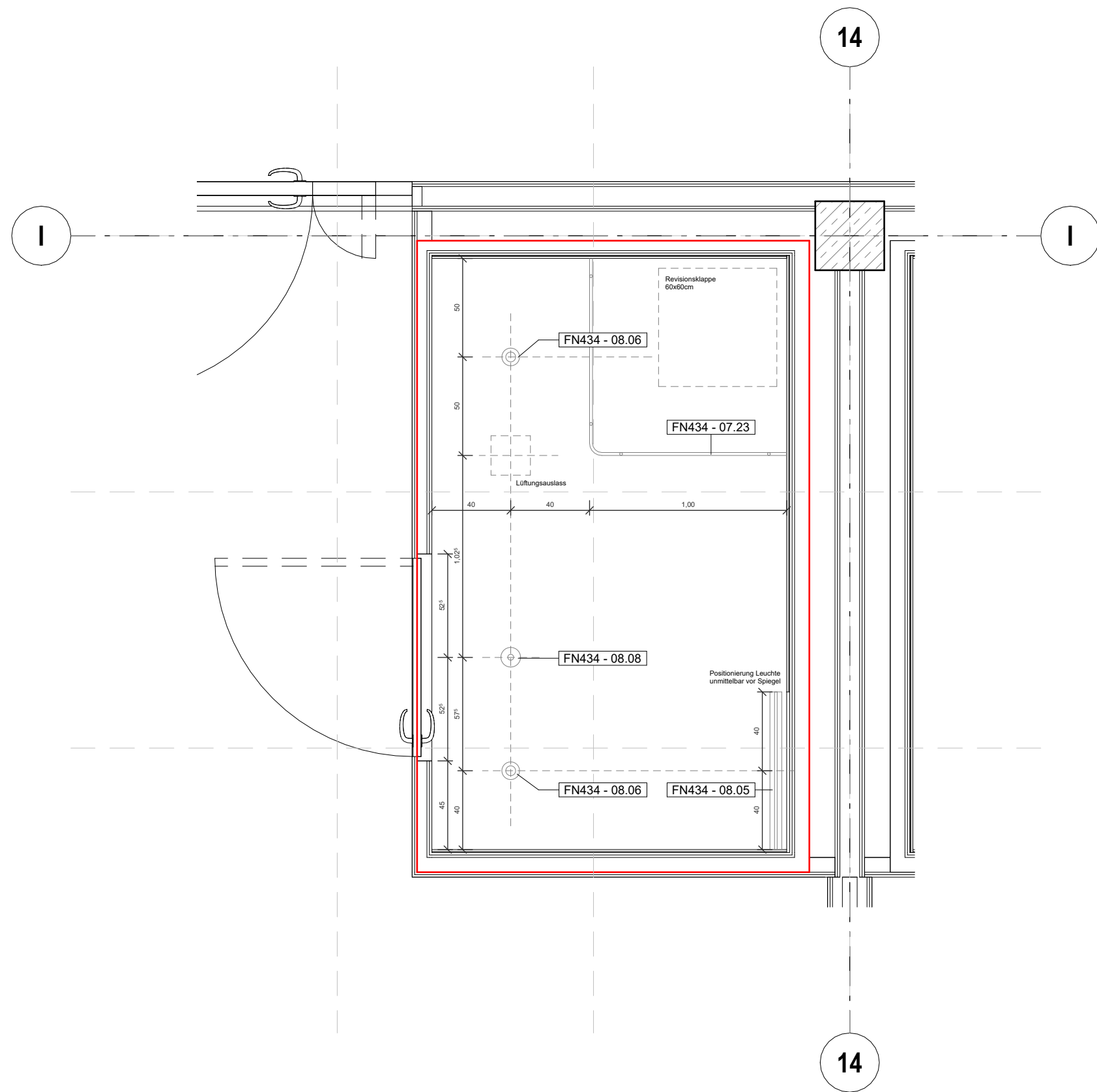


Grundriss  
Maßstab: 1 : 25



Deckenspiegel  
Maßstab: 1 : 25

Gestaltung Typ B - Standard Barrierefrei

- FN434 - 06.01 Wandfiese, 1200 x 300mm
- FN434 - 06.02 Bodenfiese, 600 x 600mm, rutschhemmend
- FN434 - 06.03 Bodenfiese Duschbereich, 1000 x 1000mm, rutschhemmend, R108
- FN434 - 06.04 Wandfiese, Akzentfiese, 600 x 300mm
- FN434 - 07.01 Waschtisch inkl. Ablagefläche, unterfahrbar, ohne Überlauf
- FN434 - 07.02 Spiegel, deckenhoch, VK bündig mit Wandfiese
- FN434 - 07.03 Wandhaken
- FN434 - 07.04 Papierstichspender
- FN434 - 07.05 WC
- FN434 - 07.06 WC-Druckerplatte, Einmengen-Auslösung
- FN434 - 07.07 Winkelgriff WC
- FN434 - 07.08 Papierrollenhalter für Haltegriff
- FN434 - 07.09 Reservepapierhalter
- FN434 - 07.10 Stützklappgriff mit Bodenstütze 750mm, max. Belastbarkeit 300kg
- FN434 - 07.11 Hygienebeutelspender
- FN434 - 07.13 Abfallbehälter, wandmontiert
- FN434 - 07.14 Waschtischarmatur, schwenkender Auslauf, Ausladung ca. 150mm, Schraubgewinde für Legionellenfilter
- FN434 - 07.15 WC-Bürstengarnitur, wandhängend
- FN434 - 07.17 Ablageschale Dusche, Befestigung an Duschhandlauf
- FN434 - 07.18 Hocker, Sitzhöhe 48cm, max. Belastbarkeit 300kg
- FN434 - 07.19 Brausethermostat
- FN434 - 07.23 Duschvorhänge, 1,00x1,00m
- FN434 - 07.24 Duschhandlauf, 30cm, max. Belastbarkeit 300kg
- FN434 - 07.25 Duschhandlauf, 60cm, max. Belastbarkeit 300kg
- FN434 - 07.27 Brausehalterstange inkl. Handbrause und Brauseschlauch
- FN434 - 08.01 Personalausfall, Einbau nachträglich
- FN434 - 08.02 Ruf- / Abstellaster, Einbau nachträglich
- FN434 - 08.03 Ruffaster, Einbau nachträglich
- FN434 - 08.04 Steckdose, UP, Einbau nachträglich
- FN434 - 08.05 Leuchte, Lichtlinie, Deckeneinbaumontage, LED 3000K
- FN434 - 08.06 Leuchte, Downtight, Deckeneinbaumontage, LED 3000K
- FN434 - 08.08 Präsenzmelder, Einbau nachträglich

Typ 5.1

E04 BD NC **BF** BF-ISO WL EW WL-BF

E03 BD NC **BF** BF-ISO KK KK-ITS

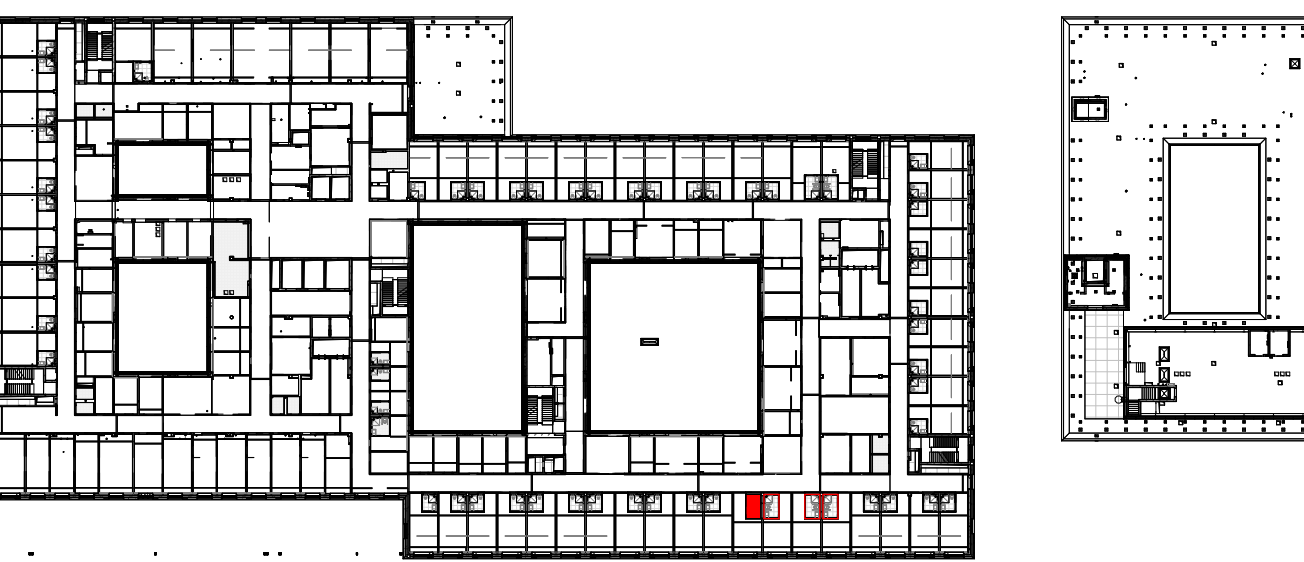
E02 ITS IMC IMC-BF

E01 BD TK ITS IMC

E00 BD

VORABZUG

01	22.05.2026	Veröffentlichung LV Fertigungszeilen	N&P
00	08.03.2026	Abgabe LV Leistung Fertigungszeilen	N&P
Index	Datum	Änderungsbeschreibung	Bearbeiter

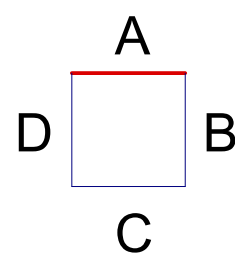


E03 beispielhaft  
±0,00 = 110,90 ü.N.N.

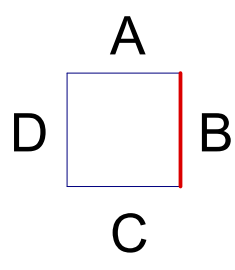
Planung  
Nickl Architekten Deutschland GmbH  
Lindberghstraße 19  
80939 München  
Tel: 089 / 360514-0 Fax: 089 / 360514-99 E-Mail: mail@nickl-architekten.de

**süss**  
Bauteileignung

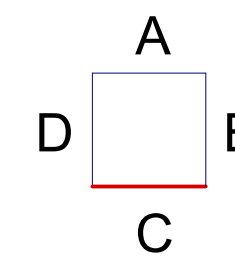
Projekt Nr. SAP-Geb. Nr. Nutzer-Geb. Nr. Dateiname Verknüpfte Dateien	6150 (HZ), 6155 (IFL) 6150 (HZ), 6155 (IFL) NSH-ZHMA-SD-ZFNZ-003V01-4403 Fertigungszeile Typ 5.1_BF-1.pdf	Bauherr Universitätsklinikum Heidelberg Im Neuenheimer Feld 672 Tel.: 06221 - 56310534 Fax: 06221 - 33806 E-Mail: UKH.ZH.Z.KTG@med.uni-heidelberg.de	Objekt Neubau Herzzentrum und Informatics for Life Im Neuenheimer Feld 150 & 155 69120 Heidelberg	Gebäude / Bauteil Herzzentrum und Informatics for Life	Maßnahme Neubau	Planbezeichnung FN_Typ 5.1_BF-1_Patientenzimmer Barrierefrei	003 Z 01
Layoutname Plandatum Maßstab Plangröße in mm		Plan erstellt N&P	Plan bearbeitet N&P	Projektbezeichnung N&P	Projektbezeichnung Bauherr N&P	Freigabe	
1:25 1.031 mm x 594 mm							



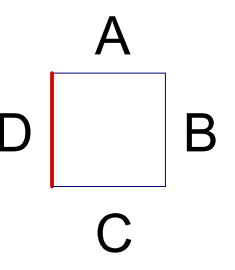
Wandansicht A  
Maßstab: 1 : 25



Wandansicht B  
Maßstab: 1 : 25



Wandansicht C  
Maßstab: 1 : 25



Wandansicht D  
Maßstab: 1 : 25